

“Como un pez” “Arrain bat bezala”

Rider técnico

Ficha técnica “Como un pez”/“Arrain bat bezala”, Producciones maestras.

Coordinación técnica:

Daniel Bernués- dani@acronicaproducciones.com - 660 72 58 78

Distribución:

Ángel García Moneo- angel@produccionesmaestras.eu - 650 887 044

Producción en gira:

Arantza Izaguirre—info@produccionesmaestras.eu - 659 714 054 / 948 83 82 16

Tipo de espectáculo:

Teatro para público familiar.

Duración:

50 minutos aproximadamente una vez cerradas las puertas de acceso a sala. Sin descanso.

Espacio escénico:

Espacio recomendable 8x6m. Altura recomendable 7 metros.

***NOTA IMPORTANTE:**

Espectáculo adaptable a espacios de diferentes medidas y características. Espacio mínimo (6x6m)

Tiempo de montaje:

En teatros equipados 6 horas (5 horas montaje y 1 hora retoques y ensayos)

Tiempo desmontaje y carga 80 minutos.

Personal requerido para montaje y desmontaje:

1 Eléctricos / 1 Maquinista (si los eléctricos bajan varas, podemos prescindir de maquinista)

1 Técnico de sonido (Si el técnico de iluminación también puede solventar las necesidades de sonido de la compañía también podríamos prescindir del técnico de sonido)

1 Auxiliar carga/descarga - montaje

***NOTA IMPORTANTE:**

En caso de no contar con el personal requerido consultar con la coordinación técnica.



PRODUCCIONES
MAESTRAS

“Como un pez” “Arrain bat bezala”

Rider técnico

Seguridad y prevención:

En la representación no se utilizan máquina de humo ni luces estroboscópicas.

Transporte:

La compañía viaja con una furgoneta carrozada o similar con un tamaño máximo de 7m largo, 3m alto, 2,5m ancho). En función de las necesidades de la compañía el vehículo puede variar. En caso de ser necesarias matrículas para permisos de accesos y/o estacionamientos solicitarlas a dirección técnica.

(*) Si la compañía viaja en vehículo de alquiler posiblemente se desconozca la matrícula hasta pocos días antes de la función o incluso la víspera

HORARIO	PLANING ESCENARIO	PERSONAL
09:00 - 09:45	Planificación en escenario y descarga	1 eléctricos 1 maquinistas 1 auxiliares descarga
09:45 - 14:00	Montaje iluminación-escenografía enfoque	1 eléctricos 1 maquinistas 1 auxiliares montaje
11:00 - 11:15	Pausa almuerzo	
14:00 - 16:00	Parada para comer	
16:00 - 16:30	Final de montaje y ajustes.	1 eléctricos 1 Tec. sonido
16:30 - 17:30	Ensayos y ajustes Pase técnico	1 eléctricos 1 tec. sonido/video
17:30 - 17:45	Limpieza escenario y pasada	Personal de limpieza
17:45 - 18:00	Apertura puertas	Personal de sala
18:00 - 19:00	Desarrollo espectáculo	1 eléctrico en control 1 tec. sonido
19:00 - 20:20	Desmontaje y carga	1 auxiliares carga



**PRODUCCIONES
MAESTRAS**

“Como un pez” “Arrain bat bezala”

Rider técnico

(*) Horario aproximado para un espectáculo a las 18:00 de la tarde. El horario puede verse alterado en función de las características de cada espacio y de la hora de la representación

Descripción escenografía:

La escenografía está compuesta por un suelo de 5x5m del que se despliegan diferentes elementos escenográficos y una silla de madera alta (tipo silla de vigilancia de socorrista) situada encima de dicho suelo.

Vestido de escena:

Cámara negra, patas, bambalinas, Ciclorama gris/blanco de fondo con tull gobelín negro por encima (**Tull negro aportado por la compañía**)

Telar- Maquinaria:

1 Ciclorama gris (o blanco en su defecto) como mínimo de 5 metros de ancho.
5 Varas electrificadas de iluminación. 4 en escenario y una frontal. (ver plano adjunto)
4 torres/Calles de luz de 3 metros de altura.
El telón de boca juega de inicio de espectáculo si es posible. No hay ningún otro tipo de movimiento de telar durante la representación.

***NOTA IMPORTANTE:**

Espectáculo adaptable a espacios con menor número de varas, circuitos, patas...
La compañía no aporta ciclorama ni estructuras de calle. En caso de no disponer de dicho material consultar con coordinador técnico.

Iluminación:

48 canales de dimmers 2 Kw.
6 recortes 25º/50º
12 recortes 15º/30º (o Pc's de 1Kw)
8 PCs 1Kw
17 PAR 64 nº5 CP62
3 PAR 64 nº1 CP60
2 panoramas asimétricos
4 torres de calle de 3m
Luz de sala regulada (si es posible)
4 circuitos regulados en hombro izquierdo + directo y señal dmx
4 circuitos regulados en hombro derecho + directo y señal dmx
1 circuitos regulado en chácena + directo y señal dmx
La compañía lleva su propia mesa de luces. (LT-Piccolo V2)

***NOTA IMPORTANTE:**



PRODUCCIONES
MAESTRAS

“Como un pez” “Arrain bat bezala”

Rider técnico

El espectáculo se adapta a espacios con menor dotación de aparatos y canales de dimmer. Consultar con la coordinación técnica.

Implantaciones y plano de iluminación ajustado al espacio:

El equipo técnico de la compañía tratará siempre de enviar implantación de iluminación adaptada a cada sala y en base al rider técnico de cada espacio. No obstante, cabe la posibilidad de que dicha implantación se haga a pocos días de la función.

Audio:

El espectáculo sólo utiliza tracks de música que se disparana desde un ordenador (QLab) de la compañía y no hay nada de música o microfonía en directo.

Material aportado por la compañía:

Ordenador portátil + tarjeta de sonido.

Material aportado por el teatro:

PA adecuada a la sala.

2 monitores en hombros.

Mesa digital 32ch. Tipo Yamaha series CL, QL, M7, Behringer X32 o similares.

***NOTA IMPORTANTE:**

El espectáculo se puede desarrollar en espacios con menor dotación de sonido o diferentes consolas. Consultar con coordinación técnica.

Puesto de control técnico:

Es preferible que el control de iluminación y sonido/video se encuentren juntos, y a ser posible en patio de butacas. (no es imprescindible).

Regiduría:

2 camerinos en buenas condiciones, con baño y ducha.

2 toallas tamaño ducha

1 tabla de planchar y plancha

Siempre que vaya a haber captación de imágenes durante el espectáculo (fotos y/o videos) consultar con la compañía y avisar con antelación. Es necesario contar con el permiso previo y el conocimiento de la compañía.

Catering

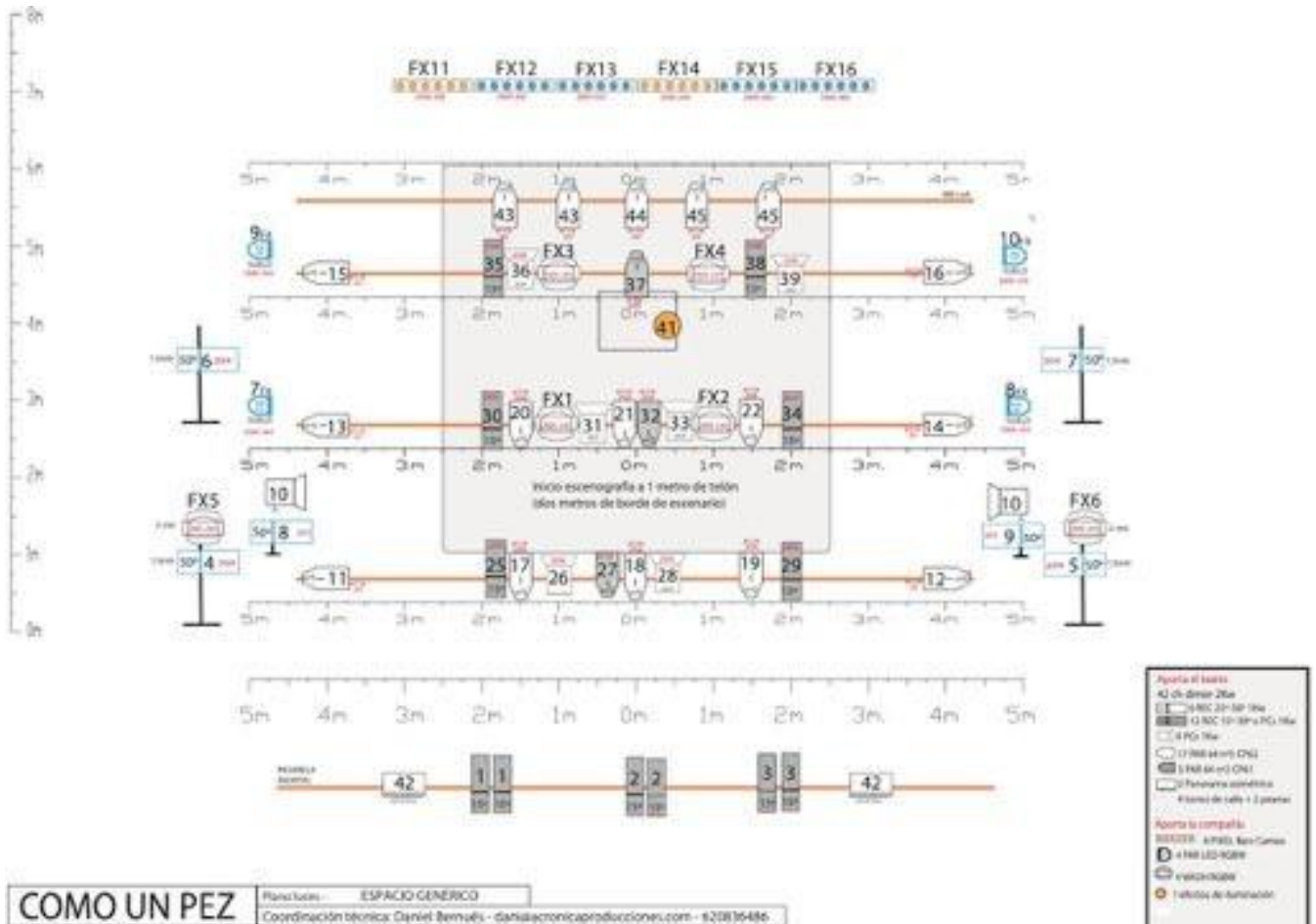


**PRODUCCIONES
MAESTRAS**

“Como un pez” “Arrain bat bezala”

Rider técnico

Agua natural en camerinos y escenario durante montaje y función.



“Como un pez”
“Arrain bat bezala”
Rider técnico

