

teatro  
**gorakada**

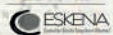


ó urtetik aurrerako ikusle guztiarentzat

JEAN GIONO-ren

# ZUHAITZAK

landatzen zituen gizona



2021 | design\_Sofia Senozua

# FICHA TECNICA FITXA TEKNIKOA

## MEDIDASNEURRIAK

### MEDIADA OPTIMAS

- Ancho: 10m
- Fondo: 7m
- Altura: 7m

### MEDIDAS MINIMAS

- Ancho: 7,5m
- Fondo: 5,5m
- Altura: 5m

### NEURRI EGOKIAK

- Zabalera: 10m
- Fondoa: 7m
- Altuera: 7m

### GUTXIENeko NEURRIAK

- Zabalera: 7,5m
- Fondoa: 5,5m
- Altuera: 5m

## ILUMINACIONARGIA

- Plano de luces de 30 canales.

### SE ADJUNTA PLANO. (orientativo)

- El plano se adecuará a las características de la sala y al listado de material técnico de cada espacio.
- 2 directos (230V) y toma DMX (XLR 3 pines) para maquina de humo y ventilador en hombro izquierdo boca.
- 3 estructuras de calle.
- 3 peanas de suelo.
- LA COMPAÑIA APORTA MESA DE ILUMINACIÓN (LT Piccolo) con conector XLR de 5 pines.

- 30 kanaleko argi-planoa.

### PLANOA ATXIKITA DOA. (orientagarria)

- Planoa espazio eta material zerrendaren arabera egokituko da.
- 2 zuzeneko argindar (230V) eta DMX (3 pineko XLR) toma bat behar dira agertokiren ezker-aurrealdean. Ke makina eta haizagailuarentzat.
- 3 kale estructura.
- 3 lurreko peana.
- KONPAINIAK BERE ARGIA MAHAIA DARAMA (LT Piccolo) 5 puntako XLR konektoreduna.

## SONIDO SOINUA

- PA con potencia suficiente para cubrir todo el espacio.
- 2 monitores en el fondo del escenario, por delante de el telón de foro.
- 2 DI en el set de control de video.
- Patch de audio en escenario con 6 envíos.
- LA COMPAÑIA APORTA MESA DE SONIDO Y MICROFONÍA NECESARIA.

- Espazio osoa betetzeko adina potentzia duen PA.
- 2 monitore agertokiaren fondoan, foro-oihalaren aurretik.
- 2 DI bideo kontrolean.
- Audio patcha agertokian, 6 bidalgarekin.
- KONPAINIAK BEHARREZKO SOINU MAHAIA ETA MIKROFONIA DARAMA.

## MAQUINARIA MAKINERIA

- Cámara negra italiana abierta a 10m. Si no es posible una abertura mayor a 8m la cámara negra tendrá que estar dispuesta a la alemana.
- 4 tiros puntuales en varas para colgar elementos escenográficos, la compañía aporta el material necesario. Para fijar las cuerdas de los tiros, ES NECESARIO CLAVAR A SUELO 4 bases de madera con 2 tirafondos cada una.
- La escenografía consta de una cortina de 5x5m y un suelo de 6x5m.

- Kamera beltza italiar eran, 10 metrora irekia. Ezin bada 8m baino gehiagoko irekiera lortu, kamara beltza alemaniar eran jarro beharko da.
- Elementu eszenografikoak zintzilikatzeko, 4 tiro puntual barretan; konpainiak beharrezko materiala ematen du. Tiroen hariak finkatzeko, BEHARREZKOA DA LURZORUAN ZUREZKO 4 OINARRI ILTZATZEA, bakoitza 2 tirafondorekin.
- Eszenografiak 5x5m-ko gortina eta 6x5m-ko zorua ditu.

## VIDEO BIDEOA

- LA COMPAÑIA APORTA TODO LO NECESARIO PARA LA VIDEOPROYECCIÓN.
- 1 toma directa 230V en el set de control de video.
- 1 toma directa 230V en hombro izquierdo boca para el video proyector.

- KONPAINIAK BIDEO PROIEKZIORAKO BEHARREZKOA DEN MATERIAL GUZTIA DARAMA.
- 230V toma bat fideo kontrolean
- 230V toma bat agertokiaren ezker aurrealdean proiektorearentzako.

## NOTAS OHARRAK

- El espectáculo requiere de humo.
- Es necesario clavar en el suelo.
- Ikuskizunean Kea botatzeko beharra dago.
- Beharrezkoa da lurrean iltzatzea.

## HORARIOS ORDUTEGIAK

Tiempo de montaje: 5 horas  
Duración: 50 min  
Tiempo desmontaje: 1 hora

Muntaia: 5 ordu  
iraupena: 50 min  
Batzeko: ordu 1

## VEHICULO IBILGAILUA

MODELOMOTA: RENAULT MASTER  
MATRICULAMATRIKULA: 8016 HTX  
LONGITUDLUZERA: 5m

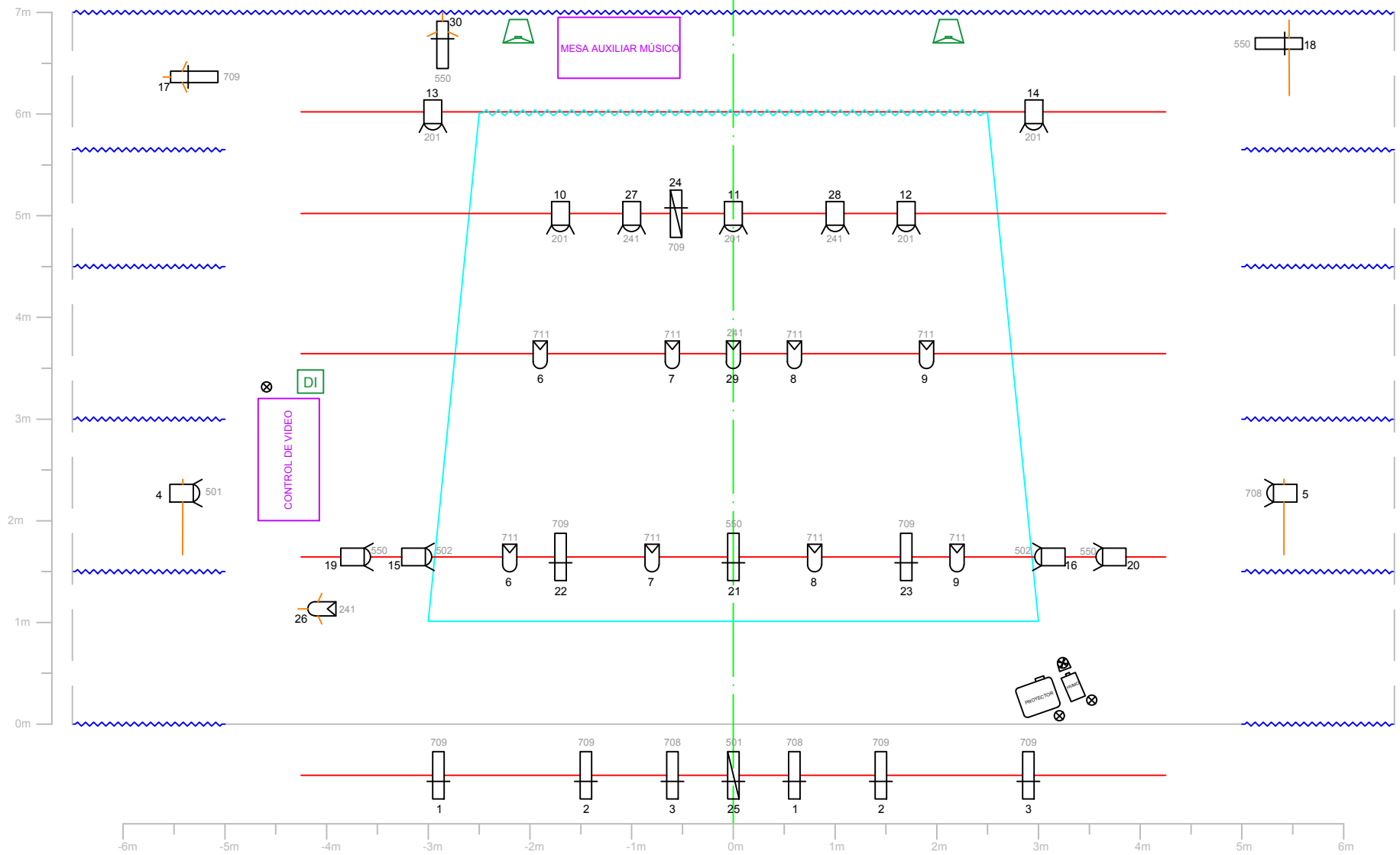
## CONTACTOS TECNICOS KONTAKTU TEKNIKOAK

PRODUCCIÓN PRODUKZIOA: ALEX DIAZ: +609 611 667 [gorakada@gorakada.com](mailto:gorakada@gorakada.com)

TÉCNIC@STEKNIKARIAK: FERMIN IZKO: +34 606 281 711 [fermin.izko@gmail.com](mailto:fermin.izko@gmail.com)

MAITANE SERRANO: +34 687 613 159 [maitaneserrano@gmail.com](mailto:maitaneserrano@gmail.com)

MAIALEN MAGUNAGOITIA: +34 686 267 746 [comunicacion@gorakada.com](mailto:comunicacion@gorakada.com)



**ZUHAITZAK LANDATZEN ZITUEN GIZONA**  
**EL HOMBRE QUE PLANTABA ARBOLES**

PLANO DE LUCES GENERICO

gorakada@gorakada.com

teatro  
**gorakada**



PC 1 Kw (13)



Cajas de inyección (2)



Toma directa 230v (3)



Recorte 25°/50° (12)



Monitores de audio (2)



Proyector (compañía)



Recorte 15°/30° (2)



Estructuras de calle (3)



Humo y ventilador (compañía)



Par 64 N°5 (10)

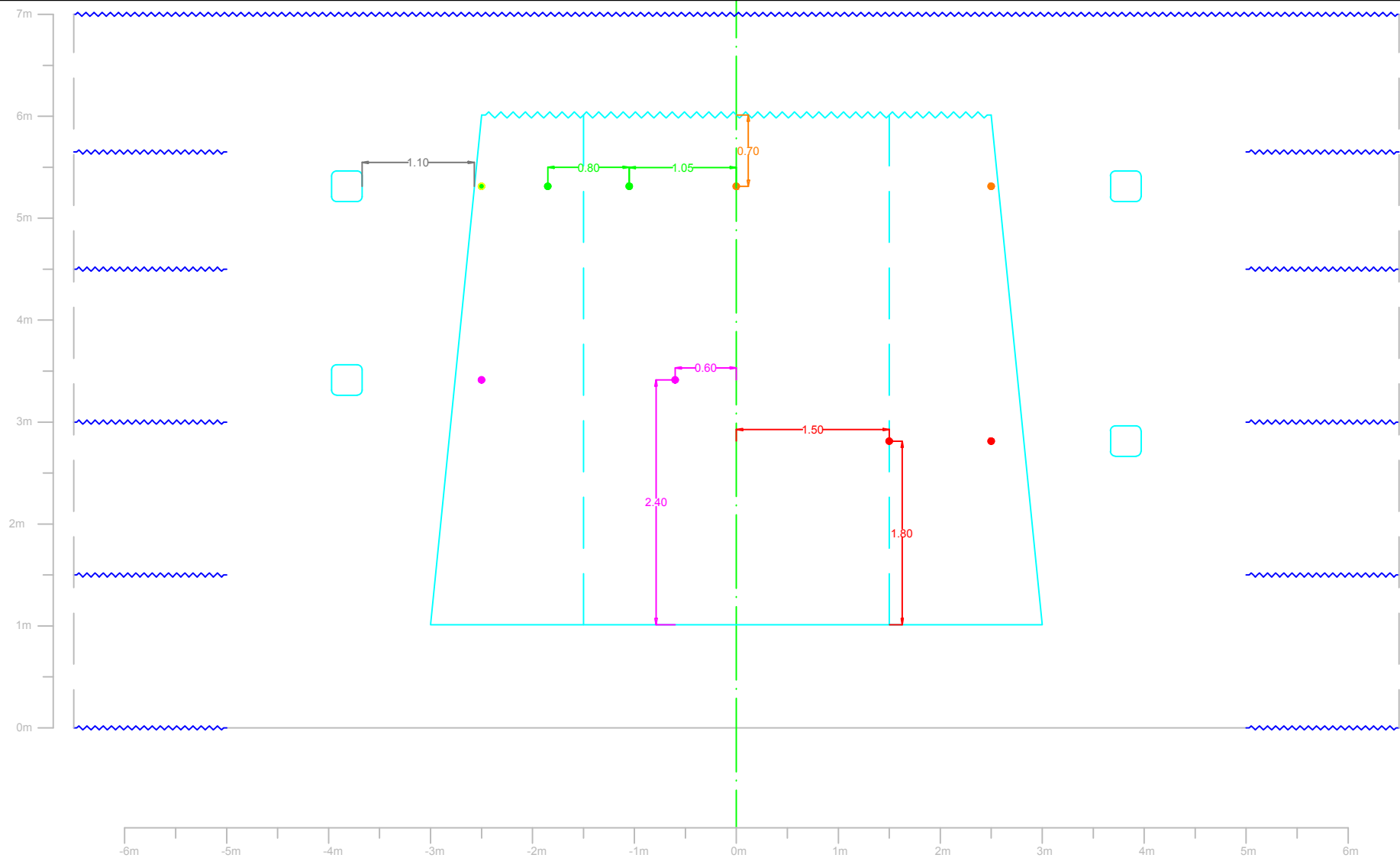


Peanas de suelo (3)



Suelo y cortina (compañía)

Canal Filtro



**ZUHAITZAK LANDATZEN ZITUEN GIZONA**  
**EL HOMBRE QUE PLANTABA ARBOLES**

PLANO DE MAQUINARIA

gorakada@gorakada.com

teatro  
**gorakada**

● Poleas tiro puntual cubos. h:1'55m a culo del cubo.

— Suelo de vinilo blanco

● Poleas tiro puntual semillas. h:1'53m a gancho.

~ Cortina. 5x5m

● Poleas tiros puntuales rama. Altura a marcar con proyección.

□ Bases para anclajes de tiros manuales.  
 ES NECESARIO TIRAFONDEARLAS AL SUELO

● Poleas tiro puntual chaqueta. h:1'70m a hembrilla.

~ Cámara negra 10m de apertura.